



# 成都汇远环保工程有限公司

CHENGDU HUIYUAN ENVIRONMENTAL PROTECTION ENGINEERING CO., LTD

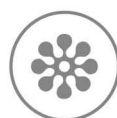
## 产品手册

汇远环保专业于一体化污水处理设备、雨水收集系统、一体化提升泵站、玻璃钢化粪池、预制整体式化粪池、塑料检查井、井筒及其配件的生产及销售。

联系人：杨先生 17608029509

**合作·共赢·创新·发展**

Cooperation and win-win cooperation and innovation and development



## ▶ 产品目录

PRODUCT CATALOGUE

一、企业简介 .....	02
二、雨污水系列 .....	03
三、化粪池系列 .....	10
四、检查井系列 .....	20





## 企业介绍

ENTERPRISE INTRODUCTION

成都汇远环保工程有限公司位于美丽的天府之都成都，专业于一体化污水处理设备、雨水收集系统、一体化提升泵站、玻璃钢化粪池、预制整体式化粪池、塑料检查井、井筒及其配件的生产及销售。公司长期致力于各类环保设备的研制、开发，同时引进国内外先进的技术和经验，追求实用和不断创新。我们以“质量第一，用户至上”为服务宗旨，以“诚信、务实、负责、高效”的经营方针，在保证产品质量的同时，不断的努力提升产品品质及服务效率。

### 我们的优势



诚信方可合作



最低的利润  
做最好的设备



专业生产组装  
和完善管理体系



提供全国的  
供货和售后



水质达标排放  
验收交付使用

## 产品介绍

PRODUCT INTRODUCTION



### 1. 生活污水处理设备（AAO+MBR一体化污水处理设备）

#### 设备简介：

- (1) 能够高效地进行固液分离，出水水质良好，经消毒后可直接回用。
- (2) 膜的截留作用使反应器内保持高污泥浓度，从而大大降低了污泥负荷，减少占地面积。
- (3) 污泥泥龄长，剩余污泥量少，大大降低了污泥处置费用。
- (4) 实现了水力停留时间和污泥停留时间的彻底分离，使设计与运行简化。
- (5) 工艺结构紧凑，易于实现自动控制。
- (6) 膜生物反应器可以截留细菌、病毒等有害物质，可显著节省加药消毒所带来的长期运行费用并扩大污水回用范围。



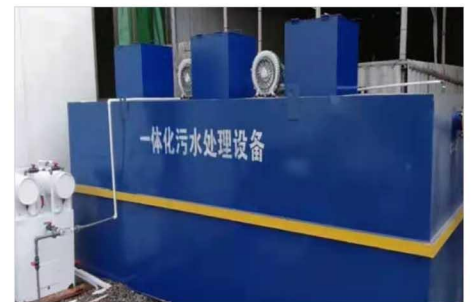
### 2. 医疗废水处理设备

#### 1、一级处理

医院污水一级处理的典型工艺是一级沉淀加消毒。此流程适用于污水排入市政管网的医院，特别是一些综合医院。就我国目前的情况而言，大多数城市医院污水处理后是排入城市管网，故通常只进行一级处理。考虑到随着医院污水排放标准的提高，积极采用二级处理以确保处理后出水的水质。

#### 2、二级处理

医院污水二级处理工艺适用于医院污水排入地面水域的情况，可对污水的生物性污染、理化性污染及有毒有害物质进行全面处理。生物接触氧化法是一种介于活性污泥法与生物滤池之间的生物膜法工艺，其特点是在池内设置填料，池底曝气对污水进行充氧，并使池体内污水处于流动状态，以保证污水与污水中的填料充分接触，避免生物接触氧化池中存在污水与填料接触不均的缺陷，出水稳定达标排放。



## 排放指标（医疗废水处理）

污染项目	PH	COD	BOD	SS	动植物油	粪大肠杆菌	氨氮	
进水水质	5-10	270-350mg/L	120-150mg/L	150-200mg/L	20-40mg/L	100000	20-50mg/L	原水
出水水质	6-9	250mg/L	100mg/L	60mg/L	20mg/L	1000	45mg/L	预处理标准
出水水质	6-9	60mg/L	20mg/L	20mg/L	5mg/L	500	15mg/L	直排标准

出水标准达《医疗机构水污染排放标准（GB18466-2005）表2中预处理排放标准。

## 3.小型污水处理设备

### 设备型号

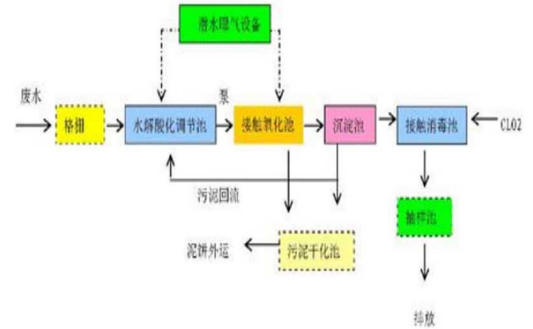
产品型号	最大处理规模 (吨/天)	设备尺寸	装机功率
HZY-05-MBR	0.5	1.2*1.0*1.8m	0.55
HZY-10-MBR	1	1.3*1.0*1.8m	0.55
HZY-15-MBR	1.5	1.4*1.0*1.8m	0.75
HZY-03-MBR	3	1.6*1.0*1.8m	1.1
HZY-05-MBR	5	1.8*1.0*1.8m	1.5
HZY-08-MBR	8	2.0*1.0*1.8m	2.2
HZY-10-MBR	10	2.2*1.0*1.8m	2.2
HZY-20-MBR	20	3*1.0*1.8m	3



## 4. 农村污水处理设备

### 设备简介：

- 1、本设备采用A/O生化处理工艺，原水经格栅池、调节池后，由提升泵进入A级生化池、O级生化池，生化处理后再进入沉淀池进行二次沉淀后，消毒杀菌处理，对总磷有要求需要加脱磷剂深度处理后即可达标排放。
- 2、实现小型化、自动化、智能远程控制化、节能化。
- 3、方便管理、维护、使用。
- 4、故障率低，用户省心、放心。
- 5、配套远程智能云平台我方后台直接远程监控、操作、集中管理。



AO工艺流程图



## 5. 一体化净水器



### 设备简介：

一体化净水器集絮凝，沉淀，排污，反冲洗，集水过滤等工艺中的精华之大成，无需人员操作而能达到单体全自动运行的系列净水装置。

## 6.一体化溶气气浮机

### 设备简介：

HZY系列一体化溶气气浮机主要用于固—液或液—液分离。通过溶气和释放系统在水中产生大量的微细气泡，使其粘附于废水中密度与水接近的固体或液体微粒上，造成整体密度小于水的状态，并依靠浮力使其上升至水面，从而达到固—液或液—液分离的目的。一体化溶气气浮机是一种去除各种工业和市政污水中的固体悬浮物、油脂及各种胶状物的设备。该设备广泛应用。



## 7.一体化提升泵站

### 产品特点：

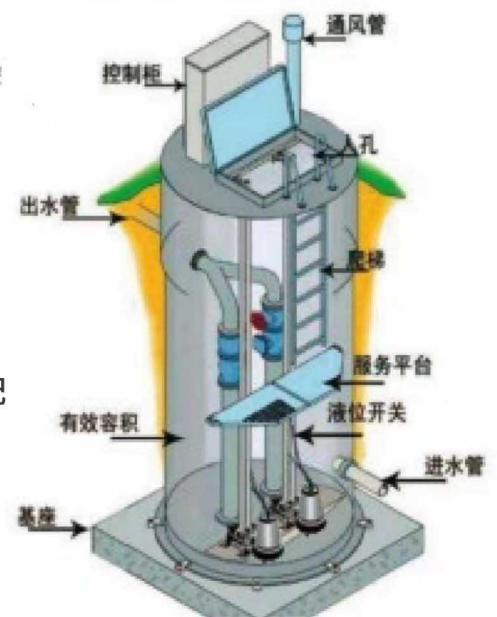
**按需定制：**每一套泵站都是根据客户提供的参数设计，以保证泵站的运行状况满足使用需求。

**工程设计：**根据用户需求可采用施耐德电气、触摸屏设计、含通讯RS485接口。泵站具备手动控制、自动控制和远程检测功能，不同控制方式之间可以自由切换。

**新型材质：**泵站筒体结构由纤维缠绕玻璃钢（GRP）制成，全自动化控制连续缠绕成型，确保厚度均匀并达到设计的刚度，质量稳定优良。  
**配件标准：**调试集成：泵站作为一体化设备，成套提供：泵站筒体、压力管道、检修平台、检修爬梯、格栅过滤装置、耦合系统、泵提升系统、通风装置、防滑井盖、照明系统等。

### 外型美观：

泵站全部埋于地下，地面只留有检修孔和控制箱，也可选配景观式管理房置于地上，与周围环境相协调。  
**节约成本：**泵站为成产供应，所有内部安装调试工作在本厂内完成，现场只需将泵站整体安装，极大的减少了土建施工周期和工程成本，降低了业主的整体投资。  
**使用寿命：**泵站筒体材质为玻璃钢，内部配件使用SUS304和热镀锌防腐材质，无需维护保养，正常使用寿命可达30年以上。  
**检修方便：**水泵和提篮格栅全部配有导轨，检修时可以快速的拆除和安装。  
**功能扩展：**预留通讯接口，方便客户集中化管理。



一体化泵站三维图

## 应用范围：

1、生活小区或农村社区污水收集与输送；2、城镇污水处理厂的收集与输送；3、地区低洼地区雨水的收集与输送；4、市政污水管网的建设与改造；5、老泵站的改造与扩建；6、湖泊的水体循环；7、其它场所于炼油、化工、酿造、植物油生产与精炼、屠宰、电镀、印染等工业废水和市政污水的处理。

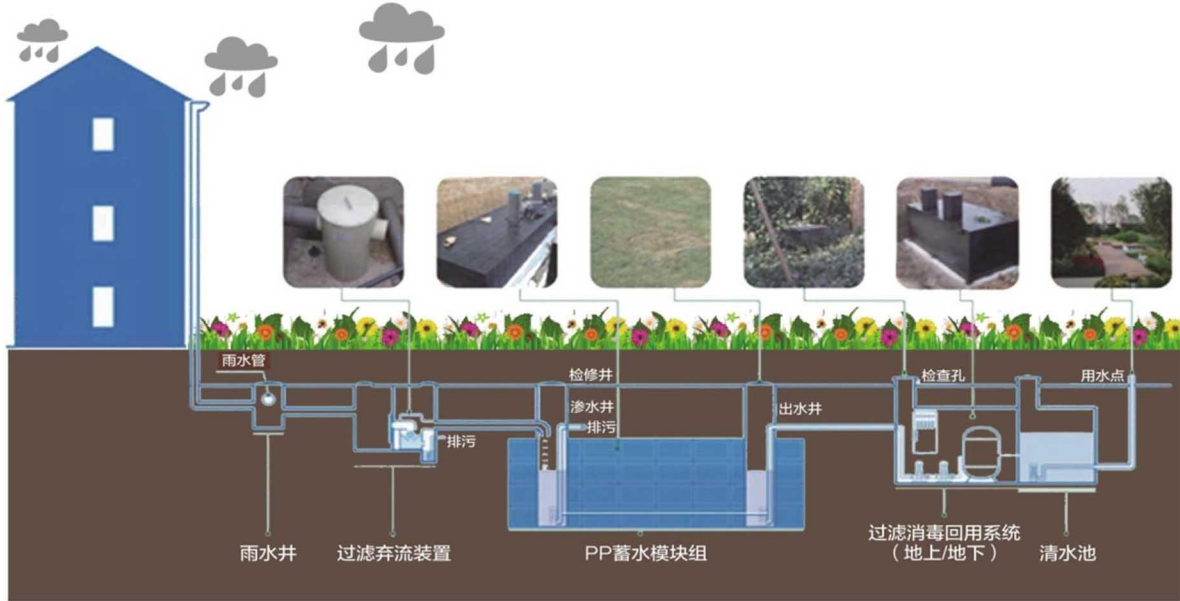




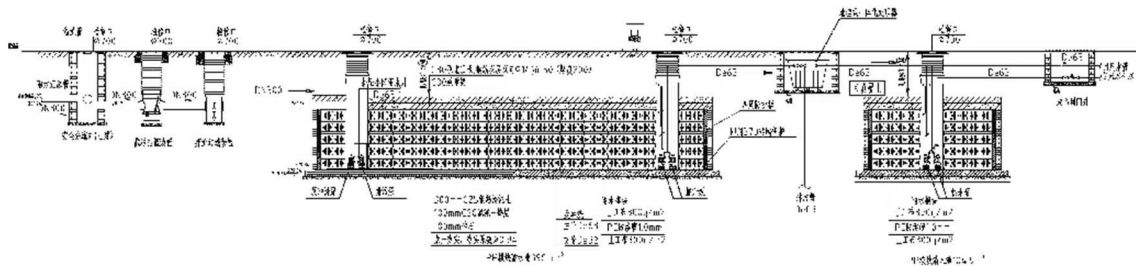
## 8. 雨水收集系统

### 系统原理：

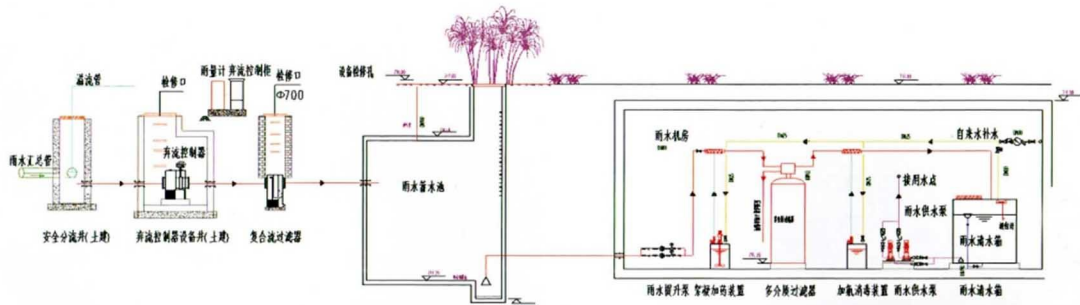
通过雨水收集管道收集雨水，对初次收集的雨水（因含有大量杂质如泥沙）进行弃流，确保水质不受影响。雨水流入PP雨水收集池进行储存。经过过滤和消毒后，雨水被输送到清水池或蓄水系统中，进而实现雨水的再利用。这些用途包括农业灌溉、补充地下水、景观环境用水、绿化浇灌、洗车场用水、道路冲洗冷却水补充以及冲厕等。当需要雨水时，系统会从各个蓄水池中提取所需水量。



### PP 模块雨水收集利用工艺流程图



### 地下室雨水收集利用工艺流程图



雨水收集系统施工图



# 产品特点

PRODUCT FEATURES

## 1. 玻璃钢化粪池

### 产品特点：

#### 一、省钱

玻璃钢化粪池是采用工厂化、机械化、批量化、整体生产、采用新工艺，新材料，体积小，有效容积大。

#### 二、省工省时

玻璃钢化粪池整体形，质轻高强，安装快捷方便。

#### 三、省地

玻璃钢化粪池节约土地开挖面积。

#### 四、高效环保

玻璃钢化粪池密封性能好、不渗漏，不污染地表水，不腐蚀化粪池周边的花草树木，线缆等，池内采用高位虹吸导疏，多次沉淀多次净化，能高效处理粪便，厌氧腐烂效果优于传统化粪池2倍以上。

#### 五、耐用

玻璃钢化粪池采用新型材料玻璃钢制造，耐老化、耐酸碱，使用寿命长达50年以上。

#### 六、耐压、抗压强度高

玻璃钢化粪池国际50钢材树脂密封、圆柱体形抗压系数更强。

#### 七、清渣周期长

玻璃钢化粪池采用地埋式、无动力、后期无需维护、无需管理。

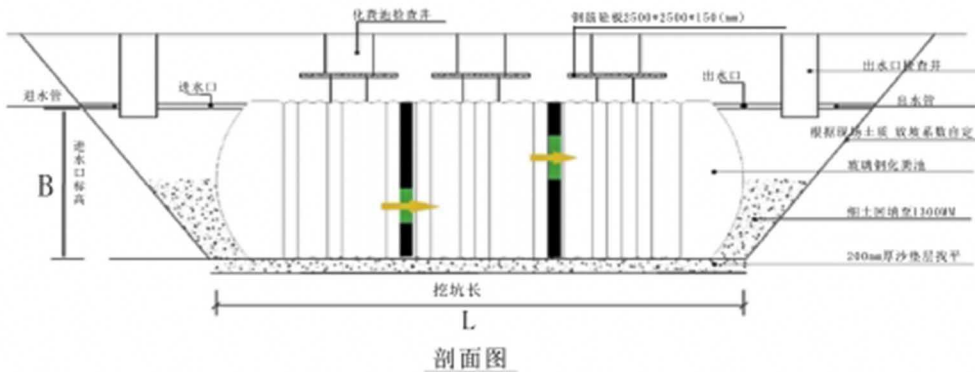


型号	有效容积	对应砖砌化粪池型号	对钢筋混泥土化粪池型号	医院、疗养院、幼儿园、(有住宿) a=100%	住宅、集体宿舍、旅馆、宾馆、(有住宿) a=70%	办公楼、教学楼、实验楼、工业企业生活区 a=40%	职工食堂、餐饮业、影剧院、体育场(馆)商场及其他场所 a=10%
BH-1	2	Z1-2SQF	G1-2SQF	4-6	5-8	15-23	116
BH-2	4	Z2-4SQF	G2-4SQF	8-12	9-15	31-46	231
BH-3	6	Z3-6SQF	G3-6SQF	12-19	14-23	47-68	347
BH-4	9	Z4-9SQF	G4-9SQF	17-28	21-35	70-102	521
BH-5	12	Z5-12SQF	G5-12SQF	23-37	28-46	94-136	694
BH-6	16	Z6-16SQF	G6-16SQF	31-50	37-62	125-182	926
BH-7	20	Z7-20QF	G7-20QF	38-62	46-77	156-227	1157
BH-8	25	Z8-25SQF	G8-25SQF	48-78	58-96	195-284	1446
BH-9	30	Z9-30SQF	G9-30SQF	58-94	69-115	234-341	1754-1984
BH-10	40	Z10-40SQF	G10-40SQF	77-125	92-154	313-455	2339-2645
BH-11	50	Z11-50SQF	G11-50SQF	96-156	115-192	391-568	2924-3306
BH-12	75	Z12-75SQF	G12-75SQF	144-234	172-289	586-852	4386-4959
BH-13	100	Z13-100SQF	G13100SQF	192-312	230-385	781-1136	5848-6612

注：玻璃钢化粪池型号：I型=5000N/m<sup>2</sup>，适用于深埋3米以下的绿地、人行道下，II型=10000N/m<sup>2</sup>，适用于车道下，深埋3米以上的位置。  
 代号为13(容积为100m<sup>3</sup>)，初始环刚度为I型的玻璃钢化粪池型号表示为：BH-13(100)-I  
 代号为13(容积为100m<sup>3</sup>)，初始环刚度为II型的玻璃钢化粪池型号表示为：BH-13(100)-II  
 执行标准：《玻璃钢化粪池技术要求》CJ/T409-2012；《玻璃钢化粪池选用与建设》145706  
 化粪池选择型号可参考：《03S702钢筋混凝土化粪池图集》或《02S701玻璃钢化粪池图集》。

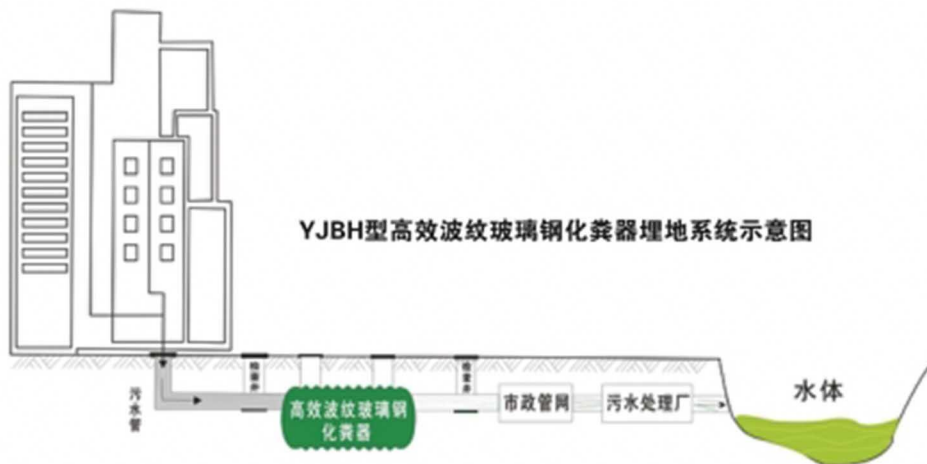
整体环保  
化粪池一览表

## 内部结构图



## 设备在系统中的地位

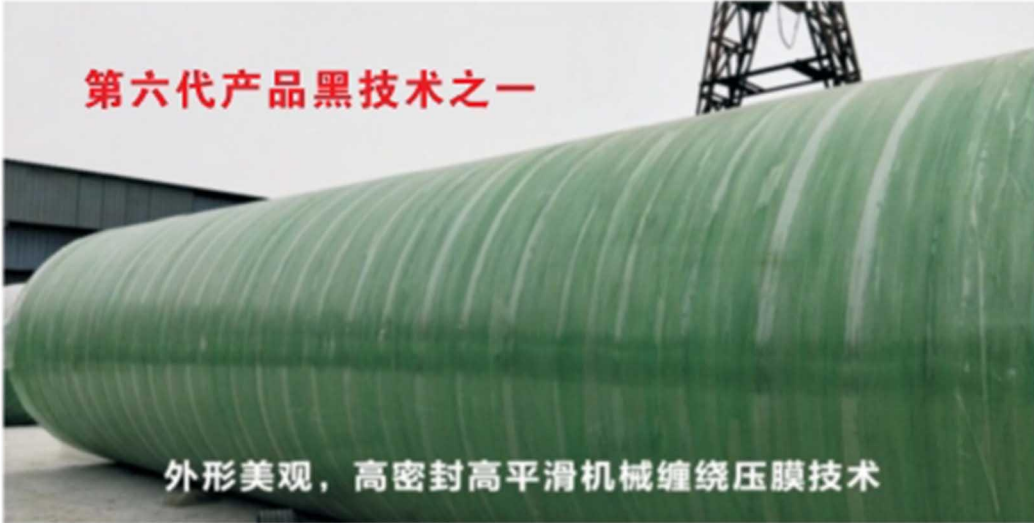
### THE EQUIPMENTS POSITION IN THE SYSTEM



# 工艺流程

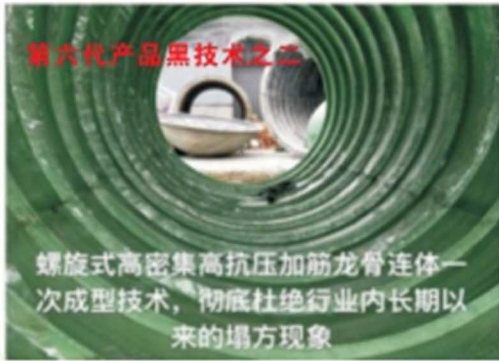


## 第六代产品黑技术之一



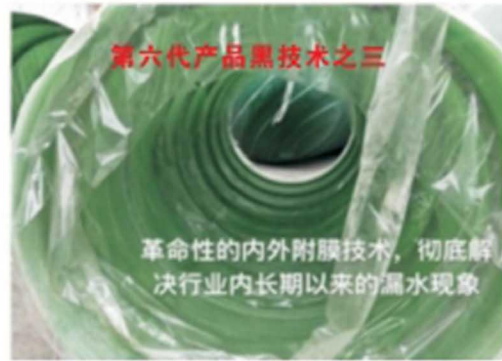
外形美观，高密封高平滑机械缠绕压膜技术

## 第六代产品黑技术之二



螺旋式高密集高抗压加筋龙骨连体一次成型技术，彻底杜绝行业内长期以来的塌方现象

## 第六代产品黑技术之三



革命性的内外附膜技术，彻底解决行业内长期以来的漏水现象

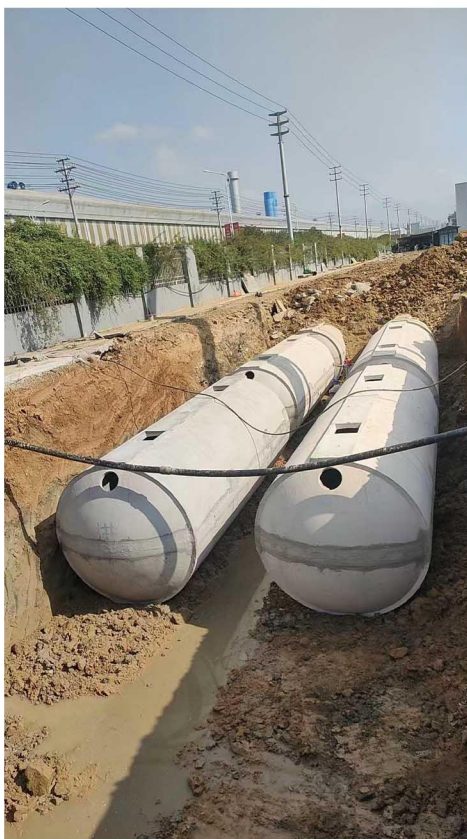


## 2. 预制整体化粪池

### 产品介绍:

该产品是混凝土制品在建筑工程应用中的一项技术创新。产品具有造价低工期短,不渗漏、抗压强、施工简便坚固耐用等特点,是一种绿色环保的新型产品。产品符合国家《建筑给排水设计规范》有关技术要求,经质量监督检验部门检验,各项技术指标达到图纸和设计的说明要求。

**适用范围:** 住宅小区、写字楼、宾馆、饭店、学校、医院、公共厕所、市政府改造等场所的污水收集及污水的处理,已在各大城市广泛使用。



## 3. 隔油设备

### 主要原理：

含油废水在重力的作用下，借助油水比重差，采用自然上浮法分离去除废水中的可浮油与部分细分散油。其内部分为三个隔档，提高了油水分离功能，应用导流分离原理以及紊流变层流的辩证关系，使废水经油水分离器的过程中，流速降低，通过增加过水断面从而降低流速（ $\leq 0.005\text{M/S}$ ），增加废水的水力停留时间，并使整个过水断面能够匀速流过。出水区的构造也充分考虑了水流均匀性问题以及防臭虹吸等措施。实践证明，该产品可将粒径60UM以上的可浮油去除90%以上，外排废水中动植物的含量低于《污水综合排放标准》(GB8978-1996)中的三级标准（100MG/L）。

**适用范围：**可广泛用于宾馆、饭店、食堂、食品加工厂动植物油废水的处理，也适用于油田、石油化工、船舶、加油站、机械加工制造、以及炼焦等含矿物油的水流均匀性问题以及防臭虹吸等措施。



# 工程案例

ENGINEERING CASE

一体化泵站

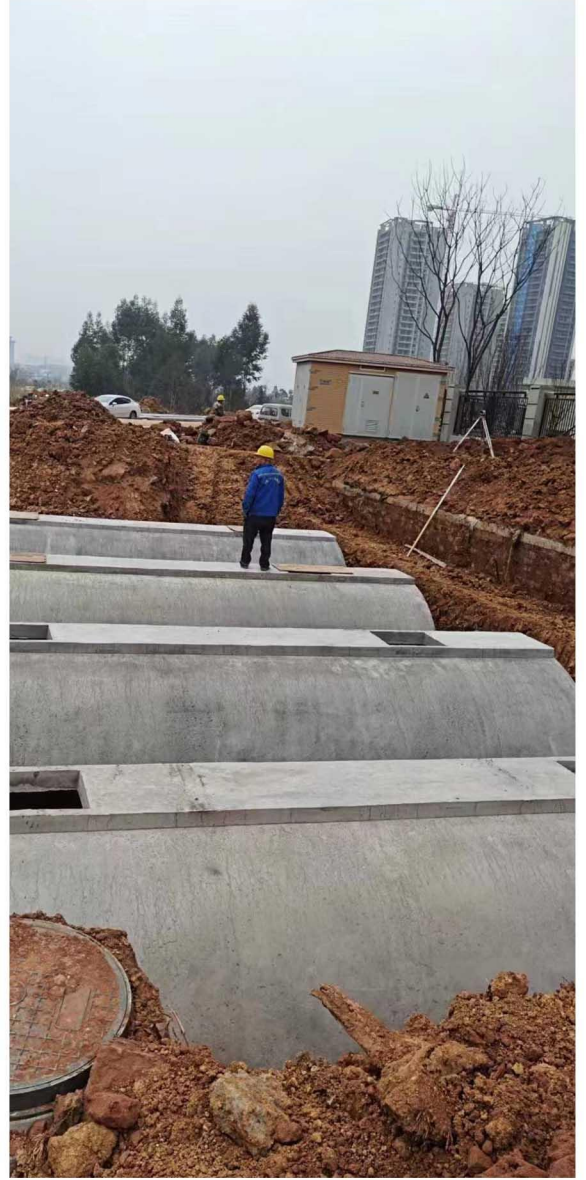


一体化泵站

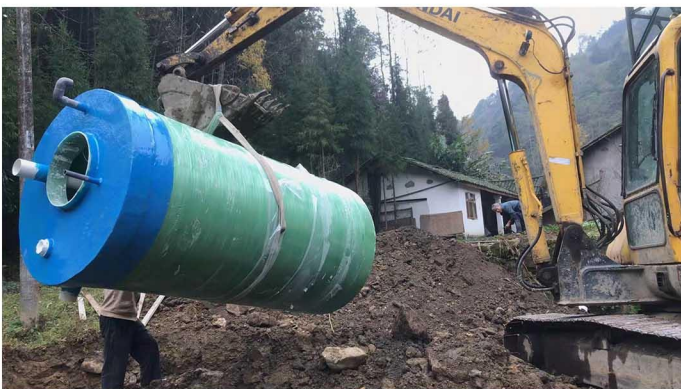




► 工程案例  
ENGINEERING CASE



► 工程案例  
ENGINEERING CASE



工程案例  
ENGINEERING CASE



► 工程案例  
ENGINEERING CASE



## ▶ 检查井产品九大特点

NINE CHARACTERISTICS OF INSPECTION WELL PRODUCTS

### NO.1 耐酸碱腐蚀、耐老化、使用寿命长

部件采用热塑性一次注塑而成，并通过国家化学建筑材料测试中心测试。

### NO.2 安全环保

塑料检查井的材料是高密度聚乙烯塑料，无毒无味，使用后可回收利用，属于化学环保建材，符合国家环境保护的大政方针。

### NO.3 均匀沉降、抗压

管道与井座柔性连接，管道与井座的粘土共同运动，很好的解决了传统检查井与塑料管道连接所产生的不均匀沉降问题，有效防止地面塌陷。

### NO.4 施工方便

采用分体组装结构、井筒可现场切割、调整，用于各种安装深度要求，有效降低成本，大大提高了施工进度，缩短工期是传统检查井的10-20倍以上；并可全天候施工，砖砌检查井和其他水泥模块与之无法相比。

### NO.5 高效排水

内壁光滑流畅。设有导流槽，污物不易滞留，无堵塞的可能，有着高效的排水性能，雨污排放率是传统检查井的1-3倍。

### NO.6 重量轻，易于运输和安装

性能可靠，承载能力强，适配性强，品种齐全。可任意调节井筒高度及在筒体上打孔，调节方向，满足工程安装的一切需求。

### NO.7 综合造价低，维护费用少

比传统检查井更具优势；可以回收循环利用，有着巨大的社会效益。

### NO.8 密封性能好，防渗漏

因采用柔性连接的方式：灵活方便，能克服风尘、沙灰的恶劣施工环境。还可克服因路面增高而不能重复插入的困难。密封性能好，杜绝雨污水渗漏、泄露，以防地下水污染。

### NO.9 节约材料

塑料检查井由高分子树脂为加工材料替代了红砖水泥，节约了表土资源；建筑小区所用规格缩小，大大节约了检查井埋地所占用的土地空间。

## ▶ 塑料检查井优势

ADVANTAGES OF PLASTIC INSPECTION WELLS



传统砖  
砌井



塑料  
检查井



现场手工制作，质量不可控  
不能循环使用，污染环境

**制作工艺**

高分子树脂为原料，工厂预制生产，  
一次注塑成型，质量稳定可靠

耗费资源耗费水资源耗费良田  
污染环境

**节能环保**

节水、节地、节材、节能、可循环利用  
使用寿命长

用水泥包裹，刚性连接易发生  
不均匀沉降，易渗透

**密封性**

用弹性密封圈柔性承插连接，密封性好

平均使用寿命3-5年

**耐用性**

不易塌陷、施工安全、使用寿命至少50年

流槽导向不清晰水泥抹面粗糙，  
排水能力差

**排水能力**

内壁有光滑流槽，摩擦系数小  
排水能力高

人工砌砖，受气候条件影响工期

**施工效率**

塑料检查井成品组装而成，不受气候影响  
施工快捷

以10个检查井为例：人工数2人  
耗时数：10天 直接材料费：高

**综合成本**

以10个检查井为例：人工数2人  
耗时数：半天 直接材料费：低

## 中华人民共和国 国家标准 [检查井]

执行标准: GB/T 41048-2021

NATIONAL STANDARD

315A井 (注塑)		支管类别	流槽井	沉泥井
 <p>流槽井 (荷载: 315A井≥25KN)      沉泥井</p>		"起始井 直通井 三通井 90°井 45°井 四通井"	200B (200mm)	200B (200mm)
			200A (230mm)	200A (230mm)
			225A (260mm)	225A (260mm)
			315B (315mm)	315B (315mm)
			300A (350mm)	300A (350mm)

450A井 (注塑)		支管类别	流槽井	沉泥井
 <p>流槽井 (荷载: 450A井≥45KN)      沉泥井</p>		"起始井 直通井 三通井 90°井 45°井 四通井"	200B (200mm)	200B (200mm)
			200A (230mm)	200A (230mm)
			250B (250mm)	250B (250mm)
			225A (260mm)	225A (260mm)
			250A (290mm)	250A (290mm)
			315B (315mm)	315B (315mm)
			300A (350mm)	300A (350mm)
			400B (400mm)	400B (400mm)
400A (460mm)	400A (460mm)			

630A井 (注塑)		支管类别	流槽井	沉泥井
 <p>流槽井 (荷载: 630A井≥60KN)      沉泥井</p>		"起始井 直通井 三通井 90°井 45°井 四通井"	200A (230mm)	200A (230mm)
			225A (260mm)	225A (260mm)
			315B (315mm)	315B (315mm)
			300A (350mm)	300A (350mm)
			400B (400mm)	400B (400mm)
			400A (460mm)	400A (460mm)
			500B (500mm)	500B (500mm)
			500A (570mm)	500A (570mm)

## 中华人民共和国 国家标准 [检查井]

执行标准: GB/T 41048-2021

NATIONAL STANDARD

700A井 (注塑)	支管类别	流槽井	沉泥井
 <p>流槽井 (荷载: 700A井≥70KN)</p>  <p>沉泥井</p>	"起始井 直通井 三通井 90°井 45°井 四通井"	200A (230mm)	200A (230mm)
		225A (260mm)	225A (260mm)
		315B (315mm)	315B (315mm)
		300A (350mm)	300A (350mm)
		400B (400mm)	400B (400mm)
		400A (460mm)	400A (460mm)
		500B (500mm)	500B (500mm)
		500A (570mm)	500A (570mm)
		600B (600mm)	600B (600mm)
		600A (690mm)	600A (690mm)

1000A井 (注塑)	支管类别	流槽井	沉泥井
 <p>流槽井 (荷载: 1000A井≥100KN)</p>  <p>沉泥井</p>	"起始井 直通井 三通井 90°井 45°井 四通井"	300A(350mm)	300A(350mm)
		315B(315mm)	315B(315mm)
		400A(460mm)	400A(460mm)
		400B(400mm)	400B(400mm)
		500A(570mm)	500A(570mm)
		500B(500mm)	500B(500mm)
		600A(690mm)	600A(690mm)
		600B(600mm)	600B(600mm)
		700塑-钢 (760mm)滚	700塑-钢 (760mm)滚
		700A (860mm)滚	700A (860mm)滚
		800B (800mm)滚	800B (800mm)滚
		800塑-钢 (860mm)滚	800塑-钢 (860mm)滚
		800A (960mm)滚	800A (960mm)滚
		900塑-钢 (960mm)滚	900塑-钢 (960mm)滚
900B (900mm)滚	900B (900mm)滚		



## 中华人民共和国 国家标准 [检查井]

执行标准: GB/T 41048-2021

NATIONAL STANDARD

1200A井 (滚塑)	支管类别	流槽井	沉泥井
 <p>流槽井 (荷载: 1200A井<math>\geq</math>100KN)</p>  <p>沉泥井</p>	"起始井	1200A(外插1200mm)	1200A(外插1200mm)
	直通井	1000A(1060mm)	1000A(1060mm)
	三通井	900B (900mm)	900B (900mm)
	90°井	900塑·钢 (960mm)	900塑·钢 (960mm)
	四通井"	800A (960mm)	800A (960mm)
		800塑·钢 (860mm)	800塑·钢 (860mm)
		800B (800mm)	800B (800mm)
		700A (860mm)	700A (860mm)
		700塑·钢 (760mm)	700塑·钢 (760mm)
		600A (700mm)	600A (700mm)
	600塑·钢 (655mm)	600塑·钢 (655mm)	

1200B井 (滚塑)	支管类别	流槽井	沉泥井
 <p>流槽井 (荷载: 1200B井<math>\geq</math>100KN)</p>  <p>沉泥井</p>	"起始井	1000A(1110mm)	1000A(1110mm)
	直通井	1000B (1030mm)	1000B (1030mm)
	三通井	900B (900mm)	900B (900mm)
	45°井	800塑·钢 (860mm)	800塑·钢 (860mm)
	90°井	700A (860mm)	700A (860mm)
	四通井"	900塑·钢 (960mm)	900塑·钢 (960mm)
		800A (960mm)	800A (960mm)
		800B (800mm)	800B (800mm)
		600A (700mm)	600A (700mm)

## 中华人民共和国 国家标准 [检查井] 执行标准: GB/T 41048-2021

NATIONAL STANDARD

1500井 (滚塑)	支管类别	流槽井
 <p>流槽井 (荷载: 1500井≥100KN)</p>	"起始井 直通井 三通井 90°井"	1000A (1110mm)
		1100A (1200mm)
		1200A (1320mm)
		1300A (1450mm)
		1400A(1540mm)
		1400A(1570mm)

1800井 (滚塑)	支管类别	流槽井
 <p>流槽井 (荷载: 1800井≥100KN)</p>	直通井	1500A(1650mm)
		1600A(1750mm)

XH收口 (重型)	型号	
	偏心外收口	1000*700 (mm)
	偏心内收口	1000*700 (mm)

中华人民共和国 行业标准 [检查井]  
INDUSTRY STANDARDS

执行标准: CJ/T 326-2010

315B井 (注塑)		支管类别	流槽井	沉泥井
 <p>流槽井 (荷载: 315B井≥20KN)      沉泥井</p>	"起始井 直通井 三通井 90°井 45°井 四通井"		110B (110mm)	110B (110mm)
			160B (160mm)	160B (160mm)
			200B (200mm)	200B (200mm)
			200A(230mm)	200A(230mm)
			315B (315mm)	315B (315mm)
			300A (350mm)	300A (350mm)

450B井 (注塑)		支管类别	流槽井	沉泥井
 <p>流槽井 (荷载: 450B井≥20KN)      沉泥井</p>	"起始井 直通井 三通井 90°井 45°井 四通井"		200B (200mm)	200B (200mm)
			200A (230mm)	200A (230mm)
			225A (260mm)	225A (260mm)
			315B (315mm)	315B (315mm)
			300A (350mm)	300A (350mm)
			400B (400mm)	400B (400mm)
			400A (460mm)	400A (460mm)

630B井 (注塑)		支管类别	流槽井	沉泥井
 <p>流槽井 (荷载: 630B井≥30KN)      沉泥井</p>	"起始井 直通井 三通井 90°井 45°井 四通井"		200A (230mm)	200A (230mm)
			225A (260mm)	225A (260mm)
			315B (315mm)	315B (315mm)
			300A (350mm)	300A (350mm)
			400B (400mm)	400B (400mm)
			400A (460mm)	400A (460mm)
			500B (500mm)	500B (500mm)
			500A (570mm)	500A (570mm)

## 中华人民共和国 行业标准 [检查井]

执行标准: CJ/T 326-2010

INDUSTRY STANDARDS

700B井 (注塑)	支管类别	流槽井	沉泥井
 <p>流槽井 (荷载: 700B井≥30KN)</p>  <p>沉泥井</p>	"起始井 直通井 三通井 90°井 45°井 四通井"	200A (230mm)	200A (230mm)
		225A (260mm)	225A (260mm)
		315B (315mm)	315B (315mm)
		300A (350mm)	300A (350mm)
		400B (400mm)	400B (400mm)
		400A (460mm)	400A (460mm)
		500B (500mm)	500B (500mm)
		500A (570mm)	500A (570mm)

700C井 (注塑)	支管类别	流槽井	沉泥井
 <p>流槽井 (荷载: 700C井≥20KN)</p>  <p>沉泥井</p>	"起始井 直通井 三通井 90°井 45°井 四通井"	200A (230mm)	200A (230mm)
		225A (260mm)	225A (260mm)
		315B (315mm)	315B (315mm)
		300A (350mm)	300A (350mm)
		400B (400mm)	400B (400mm)
		400A (460mm)	400A (460mm)
		500B (500mm)	500B (500mm)
		500A (570mm)	500A (570mm)

▶ 中华人民共和国 国家标准 [检查井]  
NATIONAL STANDARD

执行标准: GB/T 41048-2021

1000B井 (注塑)	支管类别	流槽井	沉泥井
<p>流槽井 (荷载: 1000B井≥100KN)</p> <p>沉泥井</p>	"起始井 直通井 三通井 90°井 45°井 四通井"	300A(350mm)	300A(350mm)
		315B(315mm)	315B(315mm)
		400A(460mm)	400A(460mm)
		400B(400mm)	400B(400mm)
		500A(570mm)	500A(570mm)
		500B(500mm)	500B(500mm)
		600A(690mm)	600A(690mm)
		600B(600mm)	600B(600mm)
		700塑-钢 (760mm)滚	700塑-钢 (760mm)滚
		700A (860mm)滚	700A (860mm)滚
		800B (800mm)滚	800B (800mm)滚
		800塑-钢 (860mm)滚	800塑-钢 (860mm)滚
		800A (960mm)滚	800A (960mm)滚
		900塑-钢 (960mm)滚	900塑-钢 (960mm)滚
900B (900mm)滚	900B (900mm)滚		

SY收口	型 号	
	偏心外收口	1000*700 (mm)
	偏心内收口	1000*700 (mm)

## ▶ 产品展示

PRODUCT DISPLAY



630井/700井 跌水井	规格型号
	支管315B
	支管300A
	支管400B
	支管400A
	支管500B
	支管500A
	支管600B
	支管600A
	支管700B

315隔油井 (注塑)	支管类别
	315×110×110
	315×75×110
	315×110×160
	315×160×160

450隔油井 (注塑)	支管类别
	450×110×110
	450×110×160

## ▶ 渗透井/雨水收集井

PRODUCT DISPLAY



产 品	型 号(mm)
	400H
	600H
	800H
	1000H
	400H
	600H
	800H
	1000H
	1200H
	400H
	600H
	800H
	1000H
	1200H
	1400H
	1600H
	600H
	800H
	1000H
	1200H
	1400H
	1600H
	1800H
	800H
	1000H
	1200H
	1400H
	1600H
	1800H
	2000H
	1000H
	1200H
	1400H
	1600H
	1800H
	2000H
	2200H
2400H	

## ► 多功能井 (阀门、水表、强电、弱电、通信、电缆等)

PRODUCT DISPLAY

产品	型号(mm)		产品	型号(mm)	
	方形 盖500X500	500*500*600H		圆形 盖Φ400	Φ500*400H
	方形 盖Φ600	700*700*750H		圆形 盖Φ400	Φ500*600H
	方形 盖Φ600	1000*1000*700H		圆形 盖Φ400	Φ500*800H
	长方形 盖Φ600	900*800*700H		圆形 盖Φ600	Φ840*1000H
	长方形 盖Φ600	1100*800*700H		圆形多孔 盖Φ700	Φ900*1050H
	长方形 盖Φ600	1200*950*900H		圆形 盖Φ700	Φ1000*1000H
	长方形 盖Φ600	1300*860*850H		上圆下方形 盖Φ700	Φ1300*1100H
	长方形歪嘴 盖Φ600	1550*1250*1700H		圆形歪嘴 盖Φ760	Φ1400*1700H
	长方形歪嘴 盖Φ600	1550*1250*1950H		圆形歪嘴 盖Φ760	Φ1400*2000H
				圆形歪嘴 盖Φ760	Φ1400*2300H



## 井筒管/中空壁

PRODUCT DISPLAY

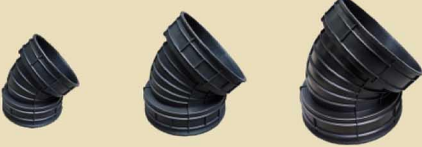
井筒管 (HDPE缠绕管)	井筒管规格	环钢度
	OD315	SN1.5 SN2 SN2.5 SN3 SN4 SN6 SN8
	OD350	SN1.5 SN2 SN2.5 SN3 SN4 SN6 SN8
	OD450	SN1.5 SN2 SN2.5 SN3 SN4 SN6 SN8
	OD630	SN1.5 SN2 SN2.5 SN3 SN4 SN6 SN8
	OD700	SN1.5 SN2 SN2.5 SN3 SN4 SN6 SN8
	OD760	SN1.5 SN2 SN2.5 SN3 SN4 SN6 SN8
	OD800	SN1.5 SN2 SN2.5 SN3 SN4 SN6 SN8
	OD1000	SN1.5 SN2 SN2.5 SN3 SN4 SN6 SN8
	OD1100	SN1.5 SN2 SN2.5 SN3 SN4 SN6 SN8

中空壁管 (HDPE缠绕管)	中空壁管规格	环钢度
	ID200	SN4 SN6 SN8 SN10 SN12.5
	ID300	SN4 SN6 SN8 SN10 SN12.5
	ID400	SN4 SN6 SN8 SN10 SN12.5
	ID500	SN4 SN6 SN8 SN10 SN12.5
	ID600	SN4 SN6 SN8 SN10 SN12.5
	ID700	SN4 SN6 SN8 SN10 SN12.5
	ID800	SN4 SN6 SN8 SN10 SN12.5
	ID900	SN4 SN6 SN8 SN10 SN12.5
	ID1000	SN4 SN6 SN8 SN10 SN12.5
	ID1100	SN4 SN6 SN8 SN10 SN12.5
	ID1200	SN4 SN6 SN8 SN10 SN12.5
	ID1300	SN4 SN6 SN8 SN10 SN12.5
	ID1400	SN4 SN6 SN8 SN10 SN12.5
	ID1500	SN4 SN6 SN8 SN10 SN12.5
	ID1600	SN4 SN6 SN8 SN10 SN12.5
	ID1800	SN4 SN6 SN8 SN10 SN12.5
	ID2000	SN4 SN6 SN8 SN10 SN12.5
	ID2200	SN4 SN6 SN8 SN10 SN12.5
	ID2400	SN4 SN6 SN8 SN10 SN12.5
	ID2600	SN4 SN6 SN8 SN10 SN12.5
ID2800	SN4 SN6 SN8 SN10 SN12.5	
ID3000	SN4 SN6 SN8 SN10 SN12.5	

## 检查井配件


PRODUCT DISPLAY

名称	规格	
 <p>检查井45°弯头</p>	200A	(230mm PE)
	300A	(350mm PE)
	400A	(460mm PE)
	500A	(570mm PE)
	600A	(690mm PE)
	800A	(960mm PE)

名称	规格	
 <p>波纹管45°弯头</p>	200A	(230mm PE)
	300A	(350mm PE)
	400A	(460mm PE)
	500A	(570mm PE)
	600A	(690mm PE)
	800A	(960mm PE)

名称	规格	
 <p>波纹管90°弯头</p>	200A	(230mm PE)
	300A	(350mm PE)
	400A	(460mm PE)
	500A	(570mm PE)
	600A	(690mm PE)
	800A	(960mm PE)

名称	规格	
 <p>波纹管三通弯头</p>	200A	(230mm PE)
	300A	(350mm PE)
	400A	(460mm PE)
	500A	(570mm PE)
	600A	(690mm PE)
	800A	(960mm PE)

名称	规格	
 <p>波纹管直接</p>	200A	(230mm PE)
	300A	(350mm PE)
	400A	(460mm PE)
	500A	(570mm PE)
	600A	(690mm PE)
	800A	(960mm PE)

## 检查井配件

PRODUCT DISPLAY

名称	规格
 <p>克拉管钢带管接头</p>	200A-184mm-187.5mm-191mm PE
	300A-282mm-286mm-290mm PE
	400A-379mm-383.5mm-388mm PE
	500A-476mm-481mm-486mm PE
	600A-574mm-579.5mm-585mm PE

名称	规格			
	A变B	B变B	A变A	A变塑钢
 <p>异径接头</p>	200A*110B	200B*110B	225A*200A	300A*300塑·钢
	200A*160B	200B*160B	300A*200A	400A*300塑·钢※
	200A*200B	315B*200B	300A*225A	400A*400塑·钢
	225A*110B	400B*200B	400A*200A	500A*300塑·钢※
	225A*160B	400B*315B	400A*225A	500A*400塑·钢※
	300A*110B		400A*300A	500A*500塑·钢
	300A*160B		500A*300A	600A*300塑·钢※
	300A*200B		500A*400A	600A*400塑·钢※
	300A*315B		600A*300A	600A*500塑·钢※
	400A*400B		600A*400A	600A*600塑·钢
	500A*315B※		600A*500A	
	500A*400B※		800A*600A	
	500A*500B			
	600A*315B※			
	600A*400B※			
	600A*500B※			
600A*600B				

## 渗透井

PRODUCT DISPLAY

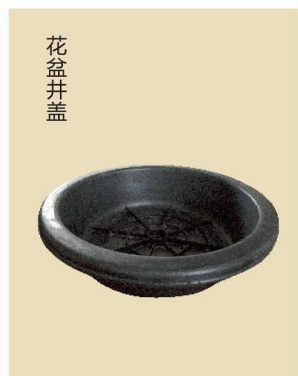
产品	型号(mm)
	400H
	600H
	800H
	1000H
	600H
	800H
	1000H
	1200H
	1400H

# 检查井配件

PRODUCT DISPLAY



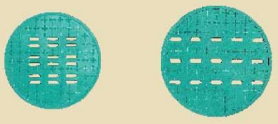
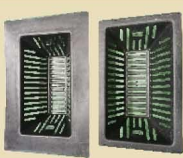



名称		规格	
马鞍接头 	75 B	315/450/630/700	
	110B		
	160B		
	200B		
	200A		
	250B/225A		
	315B		
	300A		
混合盘 	200A	110/160/200	
	300A	200/160/100	
	400A	110/160/200	

堵头 	400A	雨水收集口 	450*380
	300A		
	225A		
	200A		
		雨水收集井 	315起始井



## 检查井配件

PRODUCT DISPLAY

名称	规格
塑料井盖 	Φ315
	Φ350
	Φ450
	Φ630
	Φ700
透水井盖(方) 	300*500
	400*600
	450*750
透水井盖(圆) 	Φ600
	Φ700
	Φ800
	Φ1000
形截污框(方) 	300*500
	400*600
	380*680
	450*750
形截污框(圆) 	Φ315
	Φ350
	Φ450
	Φ600
	Φ630
	Φ700
	Φ800
井筒胶圈 	315
	350
	450
	630
	700
	800
	1000
1200	
检查井支管胶圈 	200A
	300A
	400A
	500A
	600A

## ▶ 塑料排水沟

PRODUCT DISPLAY

U型水沟（注塑）	规格型号
	U100—100—1000
	U200—200—1000
	U300—300—1000
	U400—400—1000
	U500—500—1000
	U600—600—1000
	U700—700—1000
	U800—800—1000

## ▶ 产品展示

PRODUCT DISPLAY

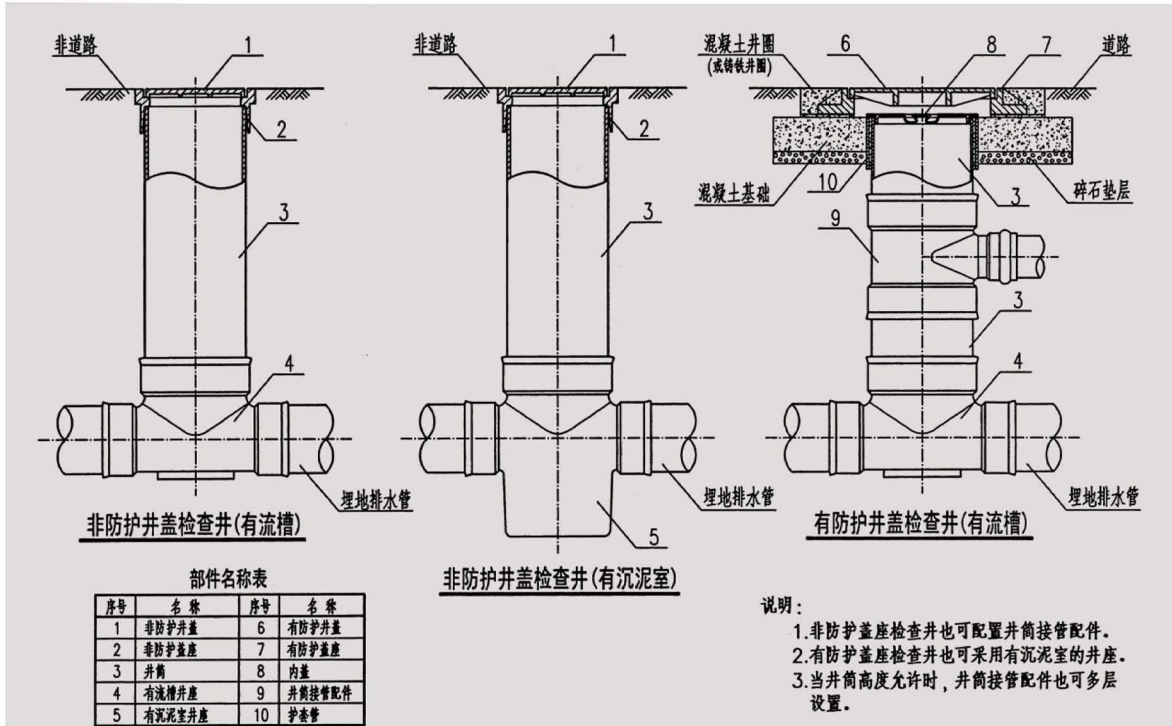




## 塑料检查井原理

### INSPECTION WELL PRINCIPLE

#### 塑料检查井结构连接图



#### 塑料检查井构成

检查井由井座、井筒、井盖或防护盖座和检查井配件组成。检查井井筒采用埋地排水管材，如平壁实壁管、双壁波纹管；检查井井盖可采用PVC-U井盖、铸铁检查井盖、复合材料检查井盖、钢筋混凝土检查井盖。

#### 塑料检查井适用范围

1. 市政工程及建筑小区(居住区、公共建筑区、厂区等)；
2. 一般土质、软土土质、季节性冻土土质和湿陷性黄土土质条件下的塑料排水检查井施工；
3. 抗震设防裂度为9度及9度以下的地区；
4. 一般车道的地面荷载按汽车总重15t(后轮压5t)；消防车道的地面荷载按汽车总重30t(后轮压6t)设计；
5. 地下水位按地面下不高于1.0m设计。

#### 塑料检查井连接方式

井座与埋地管道的连接，均应采用橡胶密封圈柔性的连接，以适应地座变形等，胶粘剂只能适用于PVC-U材质井座与井筒直径315mm及其以下的口径承插式连接，必要时加热缩套密封。

#### 塑料检查井选用

1. 污水管道上应采用有流槽的检查井井座；
2. 雨水管道上的检查井，其井座应符合下列要求；
  - a. 道路雨水口应采用有沉淀室的井座；
  - b. 在雨水管道上需设置沉淀室井座的检查井时，宜设置在井筒外径大于等于500mm的检查井处；
  - c. 其他雨水检查井可采用有流槽的井座。

#### 国内外标准依据

国外标准：

1. 欧洲标准PREN193598.2:2004《交通地段及深埋安装的人孔井和检查井规范》；
2. 英国标准BS7158:2001《排水、排污用塑料检查井》；
3. 日本标准JISA5731:2002《雨水用再生塑料检查井及井盖》、日本下水道协会标准JSWASK-7《下水道用硬聚乙烯检查井》和JSWASK-9《下水道用硬聚乙烯小型检查井》。

#### 国内标准：

1. 国家建筑标准设计图集08SS523；
2. 中华人民共和国城镇建设行业标准CJ/T233-2006《建筑小区排水用塑料检查井》；
3. 工程建设标准化协会标准CECS227:2007《建筑小区塑料排水塑料检查井应用技术规程》；
4. CJ/T326-2010《市政排水用塑料检查井》。

#### 塑料检查井的疏通与维护

- 一. 管道疏通最好采用专用疏通机械实施水力保养。一般情况下我们使用的维护工具有铲锹、铅桶、揽泥兜等普通工具；有时还需要使用到一些专业工具，如：污泥钳、高压水枪等。
- 二. 当雨水检查井内有积泥、砂清理等，我们最好采用机械吸泥工具实施清理。如果采用人工清理时，应采用专用清挖工具。
- 三. 检查管道积泥情况时要采用检查镜目测，不得下井探测。
- 四. 在实施维护、保养时，应在检查井周围放置标有醒目警示用语。
- 五. 实施维护保养后要按照原来的样子及时盖好井盖，污水管道检查井还应盖好内盖。
- 六. 当塑料检查井井盖受外部原因而损坏或丢失后，维修部门应按原种类规格及时更换弥补。



## 塑料检查井原理

### INSPECTION WELL PRINCIPLE

#### 井坑与基础

- 1.井坑应与管沟同时开挖,开挖时井座主管线应与管沟中管道在同一轴线。井坑边坡与管沟坡一致。井坑开挖时,不得扰动基土超挖;如基土受到扰动,则应按现行的《给水排水管道工程施工及验收规范》GB50268的有关规定,根据基土土质采取补救措施。有淤泥室雨水检查井井坑,应根据选用的规格,局部开挖淤泥室深度。井坑开挖应根据选用的规格,考虑井座主管线偏置因素,偏置端的坑壁应与管沟齐平。
- 2.地下水位较高的地区或在雨季施工,应有排水,降低水位措施。
- 3.检查井基础应根据当地地质勘查资料和回填土下曳力经计算确定。

#### 检查井接管安装

- 1.检查井井座与管道连接安装顺序,应先从接户管上游段开始安装,以井→管→井→管的顺序安装,并逐渐向下游支管延伸。
- 2.井座接头与管道连接施工方法,应与同类型接头的管道连接的施工方法一致。
- 3.井座与汇入管,排出管连接需要变径,采用异径接头时,当汇入管径小于井座接口管径时,应管顶平接;井座排出管接口大于下游管道时,应管内底平接。
- 4.管道采用可变角接头或球形接头调整坡度时,当其管径大于315mm,应采用专用工具,不得使用链条扳手。
- 5.附加接头的安装,应根据井筒尺寸和连接管道的直径,采用专用工具在井壁上开孔,孔洞圆周边缘应平整,安装附加接头不得倒坡。
- 6.在地下水位较高或雨季施工期间,在管道(含检查井)安装完成(但尚未进行灌水试验)时,应采取防止井体上浮的技术措施。

#### 井筒安装

- 1.井筒的长度应为井座连接井筒的承口底部至设计地面的高度,再减去井筒至地面的净距。当地面或路面标高难以精确确定时,井筒长度可适当预留余量。
- 2.井筒插入井座应保持垂直。井筒插接时,不得使用重锤敲打,应采用专用收紧工具。

#### 回填

- 1.回填应在排水管线(含管道和检查井)验收合格后进行,并与管道沟槽的回填同时进行。
- 2.回填前可用砂土袋、钢钎、木支撑将井座、井筒固定,并应排除基坑、沟槽内积水。
- 3.回填材料:从管底基础面至管顶以上0.5m范围内的沟槽回填材料可用碎石屑、粒径小于40mm的砂砾,高(中)钙粉煤灰,中粗砂或沟槽开挖出的良质土。
- 4.回填土不得采用淤泥、垃圾和冻土等,并不得夹带石块、砖及其他带有棱角的硬块物体。
- 5.在当地最大冻土深度大于等于1.0m时,在冰冻层范围内,应在井筒周围不少于100mm范围内回填中粗砂。
- 6.回填应采用人工分层夯实回填,其密实度与管道回填一致,并不得使井筒产生位移和倾斜,严禁机械回填。

#### 井盖安装

- 1.井盖安装前应精确测量井筒的长度,切割井筒的多余部分。
- 2.安装井盖应按检查井的输送介质性质确定,污水井盖和雨水井盖等不得混淆。
- 3.有防护盖座的污水检查井的井筒上口还应安装内盖。
- 4.本图集集中的防护盖座基础,系采用C20细石混凝土现场浇筑;如需采用钢筋混凝土预制,需经结构专业另行设计。



井座与井筒安装图



回填夯实流程



井盖承重施工样图

井盖承重保护施工



承重保护完成图

## 塑料检查井井筒选用

SELECTION OF PLASTIC INSPECTION WELL BORE



### 塑料检查井井筒选材

轴向负荷性能最好的为PE实壁管、PVC-U双层轴向中空管,HDPE中空缠绕管,而PVC-U双层轴向中空管和HDPE中空缠绕管性价比较高,是井筒的理想选材。

### 井筒专用管优点

- 1.设计成中空结构能在保证环刚度的同时,最大程度地节约材料;
- 2.施工时可根据检查井实际埋深需要,现场切割成任意长度,灵活方便;
- 3.由于内外壁为一整体,可以在井筒任意高度和角度开孔并连接汇入管,不影响井筒强度。

## 塑料检查井管材选用

SELECTION OF PLASTIC INSPECTION WELL BORE



PVC波纹管



HDPE双壁波纹管



HDPE中空壁缠绕管



HDPE钢带波纹管



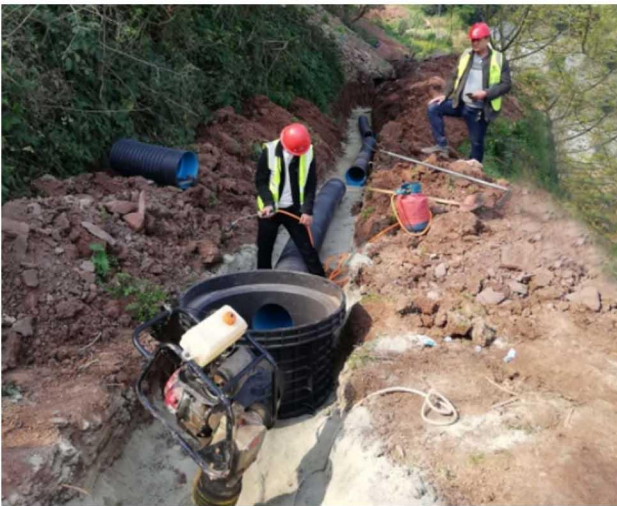
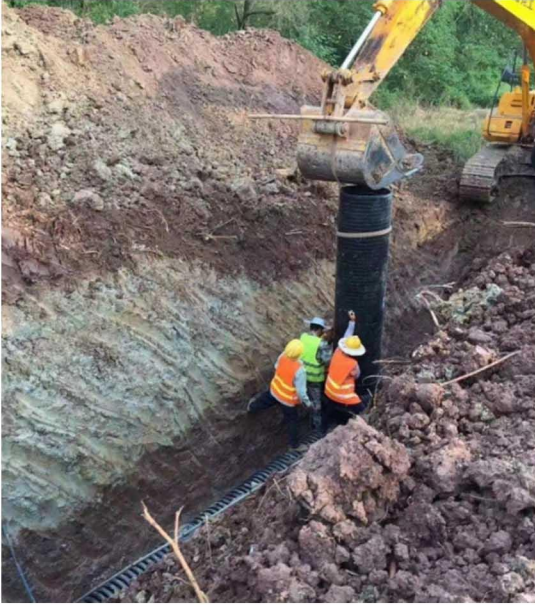
克拉管



内肋管

# ▶ 塑料检查井施工图

WORKING DRAWING



## 质量第一 · 用户至上

QUALITY FIRST AND CUSTOMER FIRST



最低的利润  
做最好的设备



专业生产组装  
和完善管理体系



提供全国的  
供货和售后



诚信方  
可合作



水质达标排放  
验收交付使用

我们的优势